

# STORA HÄLSINGEGÅRDARS VÄG

## Gundbo och byarna omkring

FRÅN ALFTA SAMHÄLLE GÅR VÄGEN NORRUT genom rika jordbruksbygder med många stora och välbevarade gårdar från sent 1700-tal till tidigt 1800-tal. De kulturhistoriskt mest värdefulla bymiljöerna finns i Långhed och Näsbyn men också Gundbo och byarna öster därom. Gårdarna har dominerande lägen på kullar och höjder kring den slingrande Hässaån.

Längs vägen syns också många av byggmästaren Jonas Holms ladugårdar och mangårdsbyggnader från sekelskiftet 1900 i samspel med den äldre bebyggelsen. De stora hälsingegårdarna fick genom Jonas Holm en ny och mer praktisk arkitektur. Mangårdsbyggnad, bryggghus och ladugård byggdes samman och enkelhet och rationalism fick råda.

Ett överdåd av snickeri och måleri

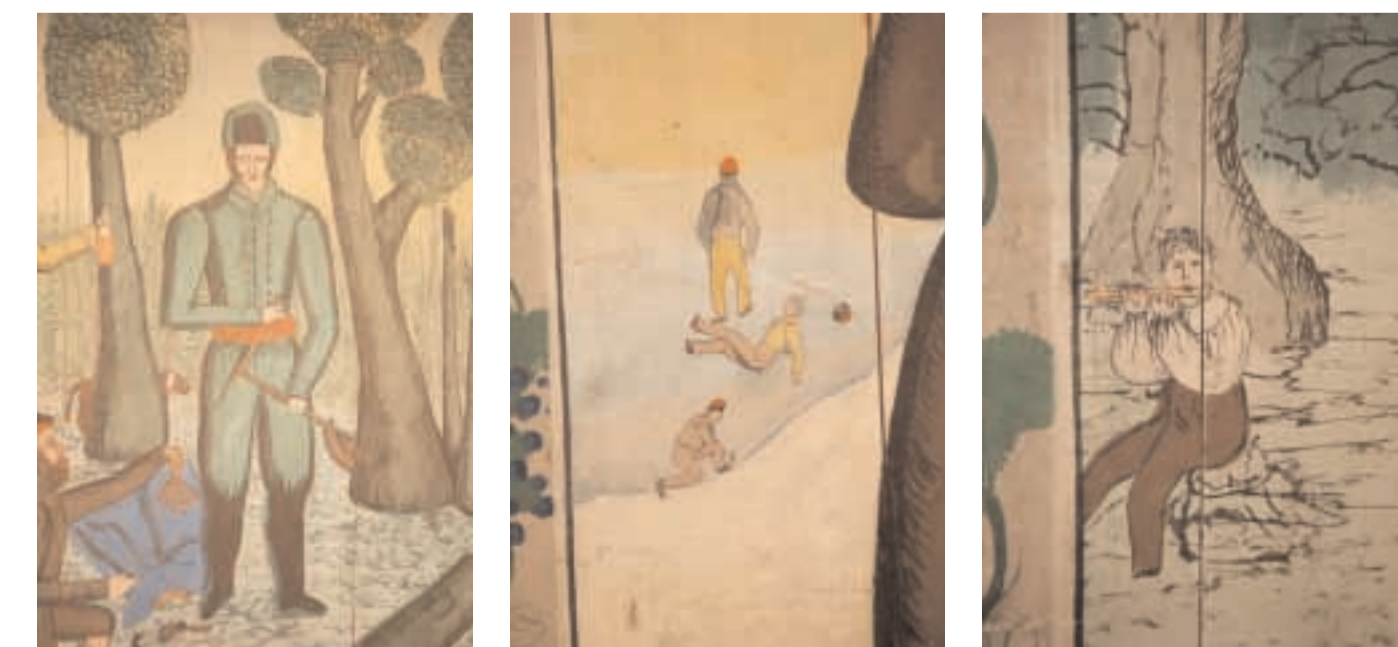
### Ett överdåd av snickeri och måleri

I dessa byar och bygder finns otaliga exempel på ett överdådigt snickeri och måleri från 1800-talets mitt som hör Alfta socken till. Det återfinns i takutskäft, fönsterfoder, förstuvikstar, portar, dörrar, interiörer och möbler.

I Näsbyn finns gården Brunkes varifrån storsnickaren och sockenhjulkmakaren Olof Brunk kom, han som snidade predikstolen. Hälsingebönderna pryddes tidigt sina rum och stugor med måleri på väggar med väv och papper.

Under 1700-talets senare del var det ofta målare från Dalarna som kom och dekorerade för att under 1800-talet nästan helt ta över väggmaleriet i Hälsingland. De målade med granna färger och livliga figurer, stora slott och svajiga träd. Nygårds Erik Andersson från Gulleråsens by i Rättvik var en av dem. På gården Ol-Anders lämnade han sitt självporträtt, försynt intill den öppna spisen. Rättviksmålaren Svärds Hans Ersson var en annan flitig man som hade en livlig produktion i bygderna. Vindruvsrankorna på kolonner som inramning till dekorativt målade fält är vanliga på gårdarna.

Detaljer från gårdarnas rika väggmaleri.



Målare från Dalarna prydde väggar och tak i de stora hälsingegårdarna.



Interiörer från gården Löka.

Den så kallade Blåmålaren är en av de många anonyma målarna i bygden. I Alfta och Ovanåkers socknar har det rikliga måleriet inventerats och dokumenterats.

### Hälsingegården Löka

På en höjd i byn Gundbo ligger den trebyggda gården Löka, en tidigare släktgård vars historia kan följas till 1600-talets början. Alfta hembygdsförening köpte gården på 1950-talet men hade disponerat den ända sedan 1923.

Ursprungligen låg gården strax söder om den nuvarande gårdsbildningen, men på 1840-talet flyttades den till sin nuvarande plats intill Lökabäcken, som utnyttjades för att driva



Gården Löka är med sitt höjdläge typiskt placerad i landskapet.

tröskverk, kvarn och linskäkt. Löka är numera en visningsgård och ett hembygdsmuseum med bland annat en fin textilsamling. Gården är öppen under sommarmånaderna.

År 1811 gjorde storsnickaren Olof Brunk detta skåp.



|  |   |
|--|---|
|  <p><a href="http://WWW.STORAHALSINGEGARDARSVAG.SE">WWW.STORAHALSINGEGARDARSVAG.SE</a><br/>Alfta och Edsbyns Turistbyrå tfn 0271-556 61</p> | <p>TURISTSKYLTADE<br/>HÄLSINGEGÅRDAR I OVANÅKER</p> <p>OL-ANDERS<br/>0271-556 61</p> <p>LÖKA<br/>0271-556 49</p> <p>MÄRTES<br/>0271-205 81</p> <p>TEXT: INGÅLL TENGVALL<br/>FOTO: LARS LÖV<br/>GRAFISK FORM: JOHN SANDSTRÖM</p> |
|   |   |