

# STORA HÄLSINGEGÅRDARS VÄG

## Edsbyn, industri och allmoge



EDSBYNN ÄR ETT LIVLIGT och starkt frisinnat industrisamhälle och centrum i Ovanåkers kommun. Innan industriepoken var Edsbyn ett bondesamhälle bland andra. Det var till en början en del av Alfta socken. År 1639 delades dock socknen och Ovanåker där kapellet låg blev kyrkans centrum.

Det var emellertid inte där samhället kom att växa utan i den nybildade socknens största by – Edsbyn. En fjärdedel av gårdarna fanns i denna by. Handelsvägarna mot kusten men

[Trolins manufaktur och kortvaruaffär.](#)



också inåt landet mot Norge och söderut mot Falun var väl etablerade. Edsbyn blev en knutpunkt och det var här som handel och hantverk började ta fart. Redan 1832 etablerade handlaren Daniel Trolin en diversehandel i Edsbyn, den enda i sitt slag på sju mils omkrets. Ända från Fågelsjö i Orsa Finnmark handlades det till exempel tapeter hos Trolins i Edsbyn, tapeter som alltjämt finns kvar i Gammalgården i Fågelsjö. Kring Trolins affär etablerades byns första centrum.

Den gryende skogsindustrin och den livgivande Voxna älv som rinner igenom samhället kom att påverka industrins lokalisering från 1850-talets mitt. Edsbyströms sågverk, Östanå Ångsåg, Edsbyns sågbågsfabrik, Edsbyns skidfabrik och Edsbyns träförädling är exempel på industrier som växte fram och från vilka många av dagens industrier i Edsbyn har sina rötter.

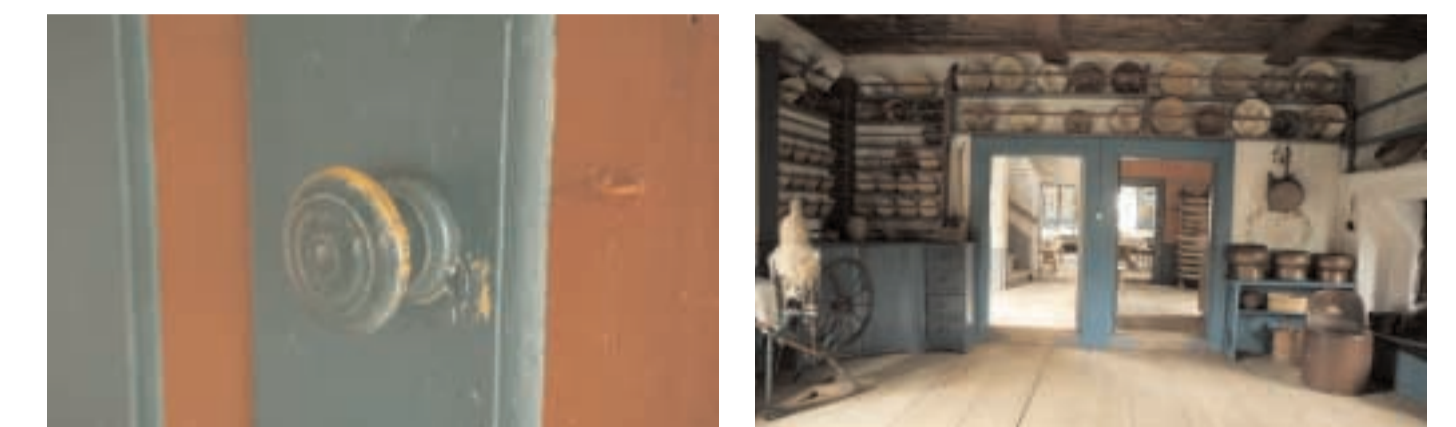
När placeringen för järnvägsstationen blev aktuell vid sekelskiftet 1900 i samband med att banan drogs från kusten mot Dalarna blev Edsbyn en given ort. Centrum för byn växte då fram vid stationen.

### Byggmästaren Olof Johansson

Olof Johansson (1867–1933) har beskrivits som mannen som byggde Edsbyn. Överallt finns hans spår med affärshus, bankhus, villor, skolor, missionshus, ladugårdar och mangårdsbyggnader. Olof Johansson var även industriföretagare, lantbrukare, hembygdskonsult, frisinnad politiker, riksdagsman och frireligiös ledare. Allt var för honom säkert delar av



Gårdstunet vid gården Mårtes med sina stora rödmålade hus.



En rik samling allmogeföremål finns vid gården.

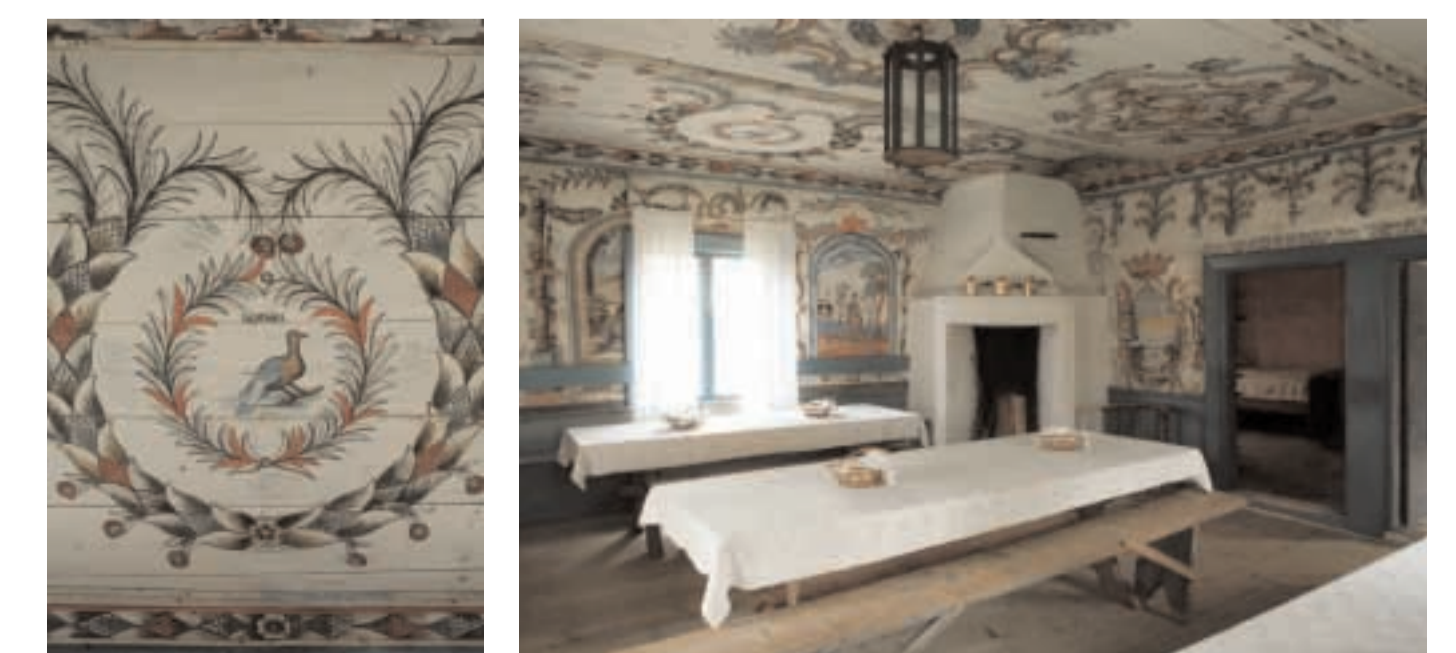
samma sak skriver Fredric Bedoire, professor i arkitekturhistoria – »att bygga upp ett nytt samhälle, med stark tro på framåtskridande och samtidigt med respekt för den allmogekultur man var i färd att bryta sönder.«

### Hälsingegården Mårtes

Mårtes är Ovanåkers hembygdsgård med byggnader och föremål samlade till denna plats av Ovanåkers hembygdskommitté som bildades 1915. Namnet Mårtes fick gården av den magnifika mangårdsbyggnaden som flyttades hit 1921 från gården Mårtes som låg på andra sidan vägen (nuvarande Hembygdsgatan). Mest känd är gården för det barockliknande 1700-talsmåleriet i herrstugan av hälsingemålaren Jonas

Hertman. Mårtes är öppen för besök under sommarmånaderna. Hembygdskommittén driver också Edsbyns museum som är öppet året om.

[Herrstugan med färgsprakande måleri av Jonas Hertman.](#)



 <b>WWW.STORAHALSINGEGARDARSVAG.SE</b> Alfta och Edsbyns Turistbyrå tfn 0271-556 61	<b>TURISTSKYLTADE HÄLSINGEGÅRDAR I OVANÅKER</b> OL-ANDERS 0271-556 61 LÖKA 0271-556 49 MÅRTE 0271-205 81 <small>TEXT INGALILL TENGVALL FOTO LARS LÖV GRAFISK FORM JOHN SANDSTRÖM</small>
	